

A legkorszerűbb digitális technológiákkal és adatbázisokkal támogatott otthonkeresési és beruházástámogatási alkalmazás

## FUNKCIÓK

Közszolgáltatások elérhetősége



Utazással, ingázással kapcsolatos tudnivalók



A település gazdasági erejével kapcsolatos adatok



Közbiztonsággal, közrendvédelemmel kapcsolatos információk



Lakosság összetételével kapcsolatos információk



Közműkapacitások rendelkezésre állása



Levegő- szennyezettségi szint



## CÉLOK



### Összehasonlíthatóság

Az adatokat a különböző települések, régiók, megyék szintjén összehasonlítva képes megjeleníteni. Preferenciák szerint állítható fajlagos mutatók



### Állami adatszolgáltatás

Megbízható, (köz-)hiteles információk. Az állami és önkormányzati adatvagyon otthonkeresésben és befektetési döntésekben való felhasználása



### Magas felhasználói élmény

A hagyományos ingatlaportálokénénál jóval gazdagabb, szűrhető, kereshető, összehasonlítható információk a településről, lakókörnyezetről is

A hagyományos ingatlankereső portálok szűkös, a konkrét ingatlanra fókuszáló információmennyiségén túl: a legkorszerűbb digitalizációs technológiák és a lakóhelyválasztást

támogató adatbázisok és fontos települési információk megjelenítése a falvak és kisvárosok vonzerejének növelésére, lakosságmegtartó és betelepülést élénkítő szándékainak támogatására.

## EREDMÉNYEK



A kormány otthonteremtési támogatásainak tudatos felhasználása



Átgondolt, körültekintő település- és ingatlanválasztás



A vidékre költözés ösztönzése, a falusi, kisvárosi élet népszerűsítése



A falvak lakosságmegtartó erejének növelése

## FELHASZNÁLÓK

### Családok

Eladó vagy bérbeadó, elsősorban vidéki ingatlanok keresését teszi lehetővé a legkülönbözőbb, más portálokon elérhetetlen települési jellemzők és a lakókörnyezetre, településre vonatkozó információk segítségével, illetve a kapcsolódó támogatások megjelenítésével



### Önkormányzatok

A telephely létesítését, beruházást tervező vállalkozásoknak lehetőségük van az oldalon tájékozódni az adott térségről, településről, befektetési lehetőségekről, munkaerő kínálatról



### Vállalkozások

A településeknek lehetőségük van bemutatkozni, népszerűsíteni magukat, megjelenítve erősségeiket, vonzerejüket



„Hol találok a családom számára legideálisabb lakókörnyezetet?”

„Hová költözhetek a nagyvárosokon kívül?”

„Mi vár rám és a családomra vidéken?”

„Melyik település milyen szolgáltatásokat és életkörülményeket kínál?”

„Hol és milyen feltételekkel kezdhetek új vállalkozásba, vagy bővíthetem a tevékenységem?”



### JAVASLAT

A hagyományos ingatlankereső portálok szűkös, a konkrét ingatlanra fókuszáló információmennyiségén túl: a legkorszerűbb digitalizációs technológiák és a lakóhelyválasztást támogató adatbázisok és fontos települési információk megjelenítése a falvak és kisvárosok vonzerejének növelésére, lakosságmegtartó és betelepülést élénkítő szándékainak támogatására.

## HAGYOMÁNYOS INGATLANKERESŐ FUNKCIÓK

Település szerinti keresés



Négyzetméter szerinti szűrés



Ár szerinti szűrés



Ingatlanok listaiba rendezése



Ingatlanokról képek megjelenítése



Közműkapacitások rendelkezésre állása



## EXTRA INGATLAN- ÉS LAKÓHELYKERESŐ FUNKCIÓK



Levegőtisztasági szint



Közszolgáltatások elérhetősége



Közbiztonsággal, közrendvédelemmel kapcsolatos információk



Bérleti érték kalkulátor, potenciálisan elérhető bérleti díj



Költöztetés segédlet, költözési tudnivalók, tennivalók



Mi a teendő, ha új településre költözök?



Határon túli ingatlanok meghirdetésének lehetősége!



Speciális igények



Vagyonszerzési illeték-kalkulátor



Az ingatlannal összefüggésben keletkező, várható havi költségek kimutatása



Utazással, ingázással kapcsolatos tudnivalók, tömegközlekedési és közúti elérhetőségi adatok



A település által a helyi lakosok számára biztosított támogatások, kedvezmények megjelenítése.



Lakosság összetételével kapcsolatos információk (jövedelmi helyzet, lakosság szám változása, stb.)

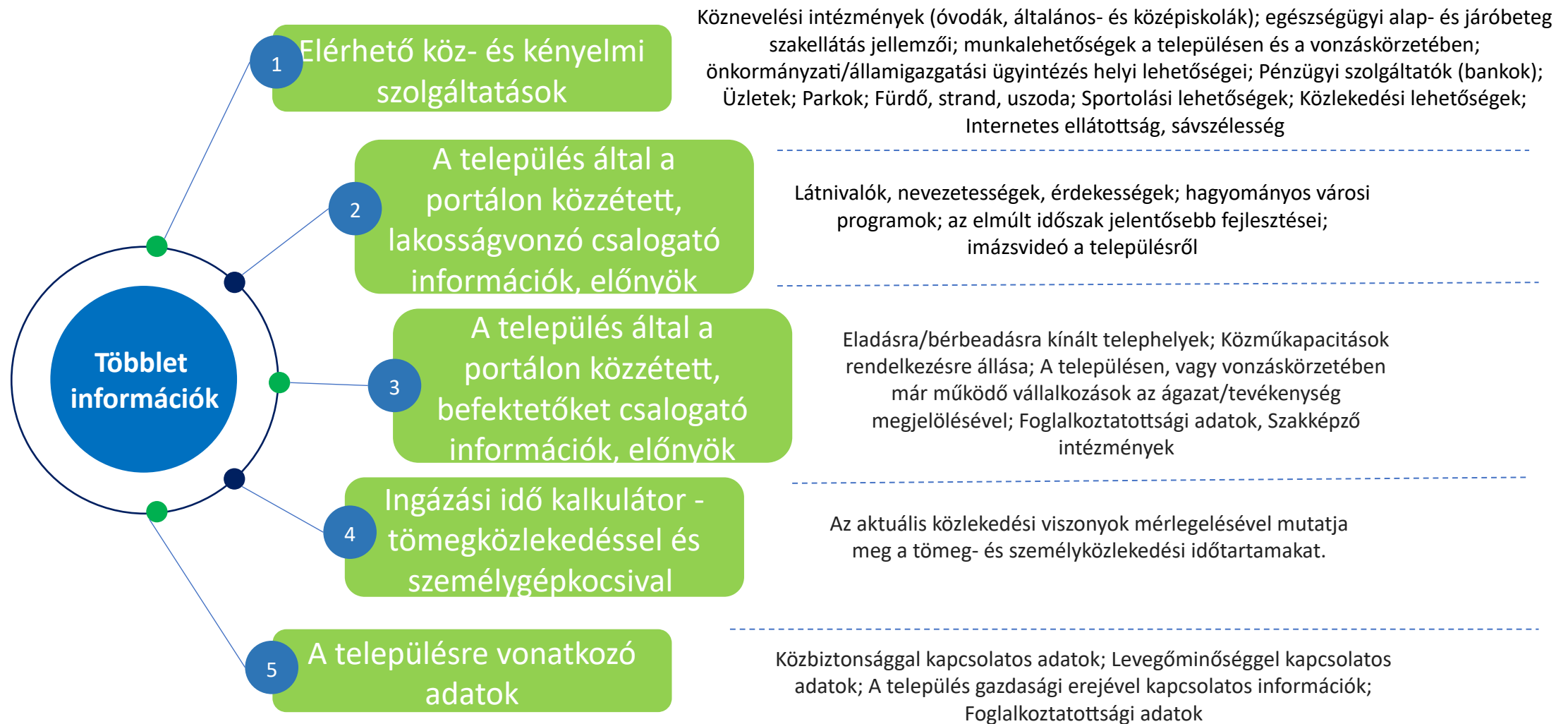
## MÓDSZERTAN

Az ingatlanportálon elérhető „Hagyományos” funkciókat a hazai és vezető nemzetközi portálok elérhető információi, adatmezők alapján alakítottuk ki. Az „Extra ingatlan- és lakóhelykereső funkciók” a potenciálisan elérhető, a lakóhely- és telephelyválasztás során hasznos állami- és önkormányzati adatbázisok becsatornázásával, illetve piackutatás eredményeként kerülnek beépítésre. Összeállításuknál vezető ingatlanpiaci szakemberek véleményeire, javaslataira is figyelemmel voltunk.

# Betelepedési és Beruházási Platform

A legkorszerűbb digitális technológiákkal és adatbázisokkal támogatott otthonkeresési és beruházástámogatási alkalmazás

A konkrét, eladásra kínált ingatlan jellemzőin túl a portálon elérhető települési adatok, és a lakókörnyezetre jellemző információk:



# Betelepedési és Beruházási Platform

A legkorszerűbb digitális technológiákkal és adatbázisokkal támogatott  
otthonkeresési és beruházástámogatási alkalmazás

A platform lehetséges kapcsolódási pontjai más szervezetekkel a célok hatékonyabb megvalósítása érdekében

